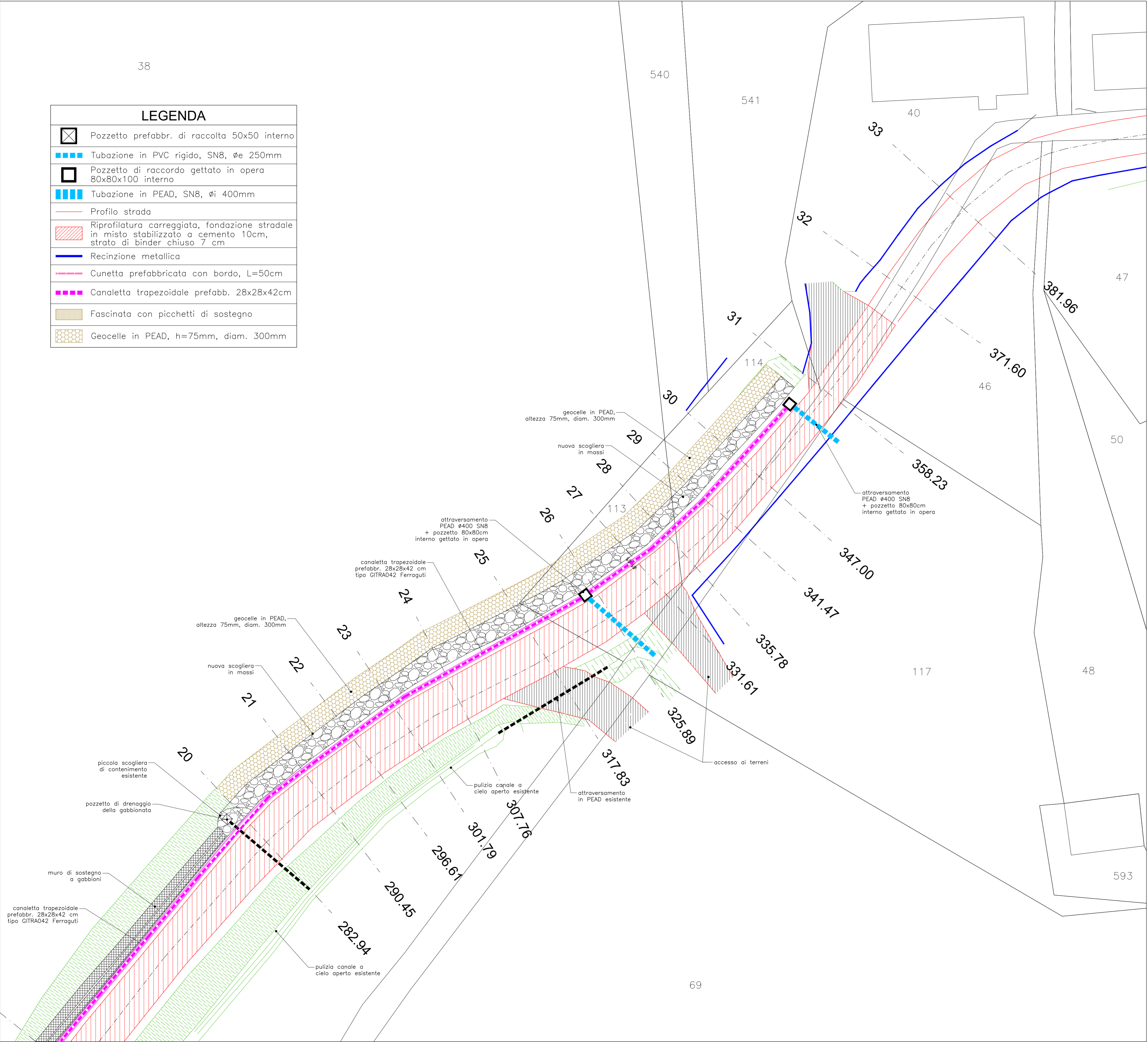
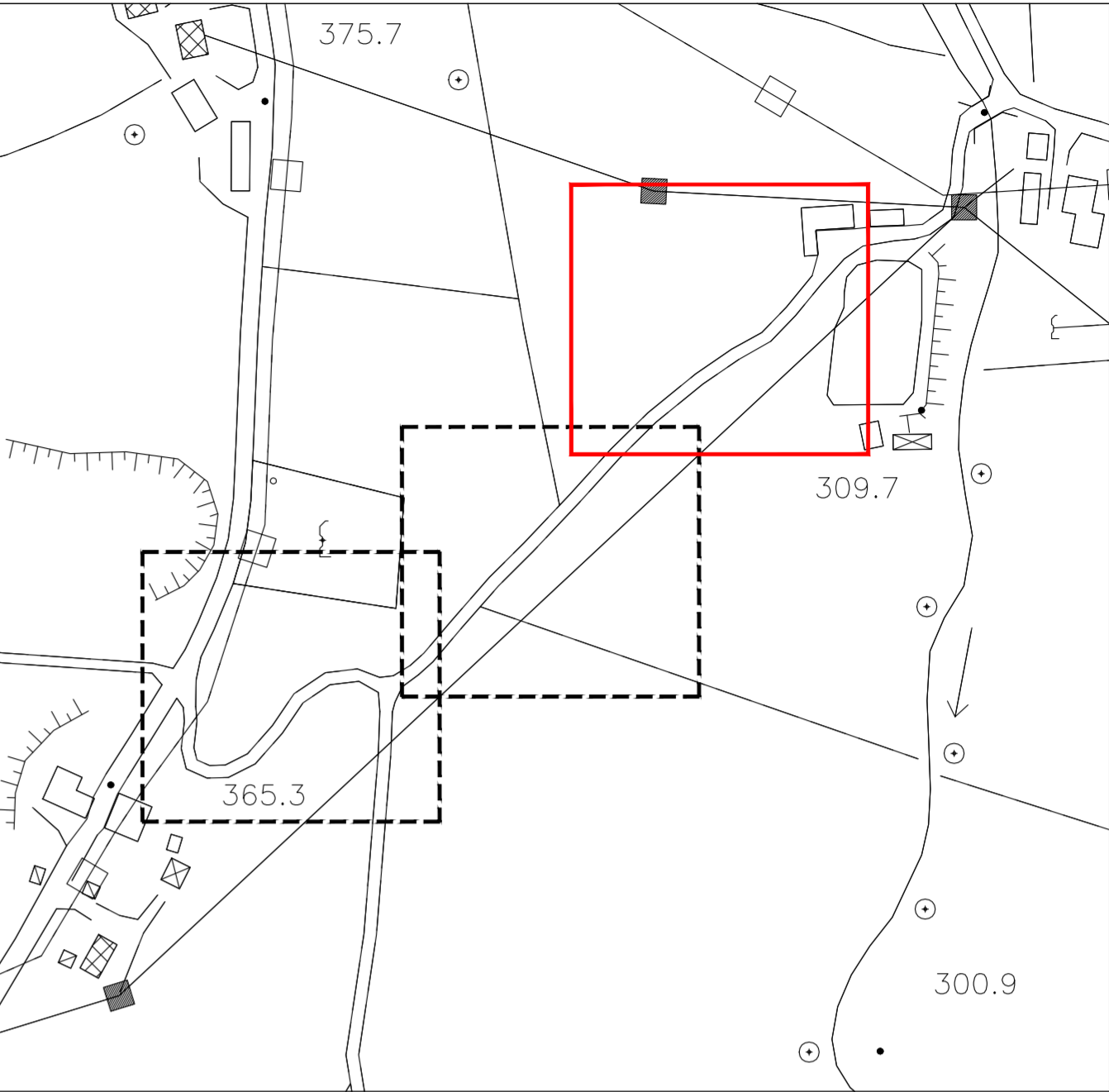


PLANIMETRIA GENERALE DI INTERVENTO - scala 1:200

VISTA D'ASSIEME

LEGENDA	
	Pozzetto prefabbr. di raccolta 50x50 interno
	Tubazione in PVC rigido, SN8, øe 250mm
	Pozzetto di raccordo gettato in opera 80x80x100 interno
	Tubazione in PEAD, SN8, øi 400mm
	Profilo strada
	Riprofilatura carreggiata, fondazione stradale in misto stabilizzato a cemento 10cm, strato di binder chiuso 7 cm
	Recinzione metallica
	Cunetta prefabbricata con bordo, L=50cm
	Canaletta trapezoidale prefabb. 28x28x42cm
	Fascinata con picchetti di sostegno
	Geocelle in PEAD, h=75mm, diam. 300mm



III° SETTORE AREA TECNICA
Ufficio Tecnico Comunale

COMUNE DI MONTONE
PROVINCIA DI PERUGIA

Ministero dell'Interno
Legge 145/2018 art. 1 c. 139
INTERVENTI MESSA IN SICUREZZA TERRITORIO

**Manutenzione straordinaria: messa in sicurezza
Strada Comunale di San Benedetto**

**PROGETTO
DEFINITIVO-ESECUTIVO**

TAVOLA <
